



Drucken mit Konica Minolta Multifunktionsgeräten und Windows

von privaten Geräten in den Fachbibliotheken der Universität Hamburg

Inhaltsverzeichnis

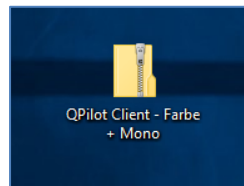
1) Voraussetzungen	1
2) Installationspaket entpacken.....	2
3) Installation starten.....	3
4) Weitere Bedienungshinweise.....	6
5) Druckjob abschicken	7

1) Voraussetzungen

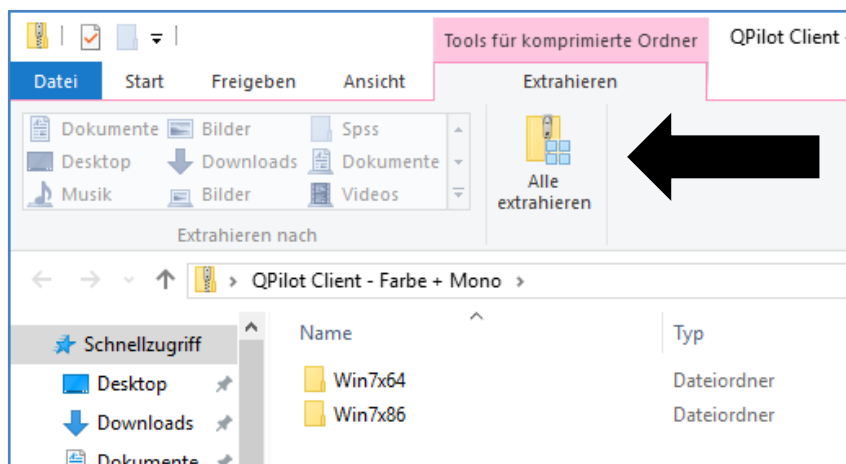
- ab Windows Version 7
- Verbindung in das Uni-Netz über **eduroam** oder **VPN**
- Besitz einer CopyCard mit Guthaben
- Software QPilot-Client von hier:
<https://www.rrz.uni-hamburg.de/services/drucken/mufuge.html>

2) Installationspaket entpacken

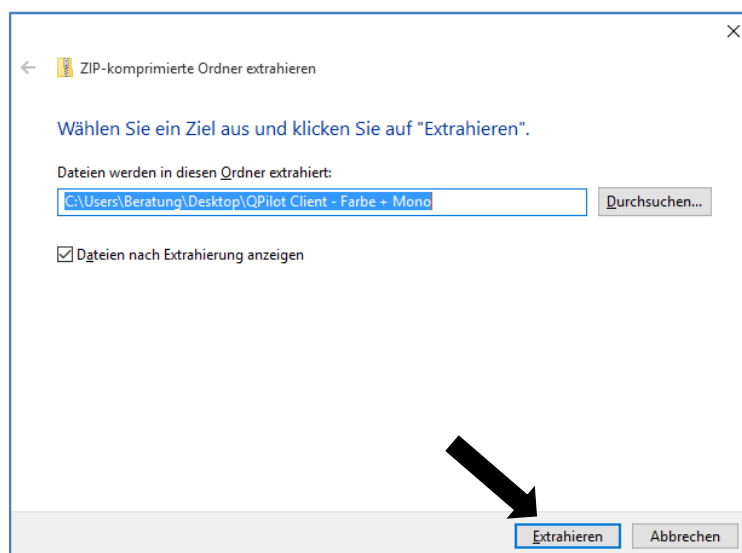
1. Öffnen Sie das heruntergeladene Installationspaket mit **Doppelklick**.



2. Entpacken Sie die Dateien mit Klick auf **Alle extrahieren**.

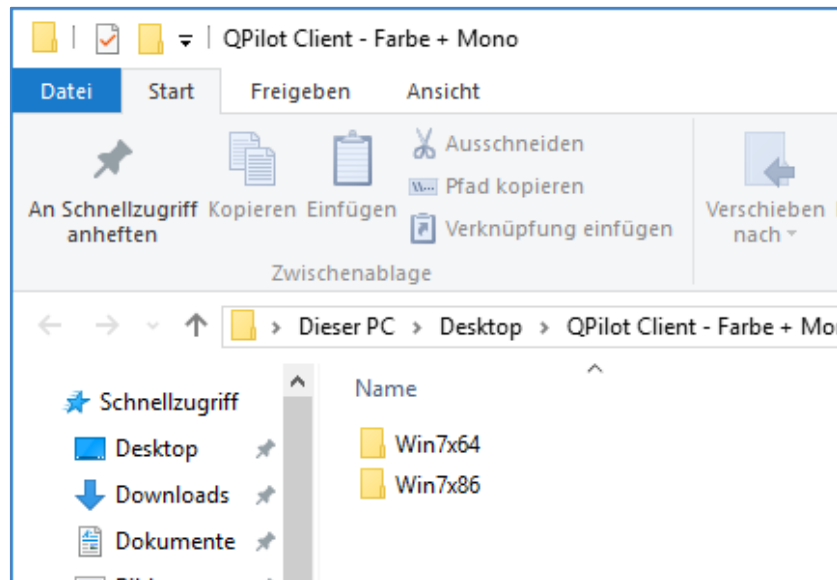


3. Wählen Sie das Ziel für die zu entpackenden Dateien.

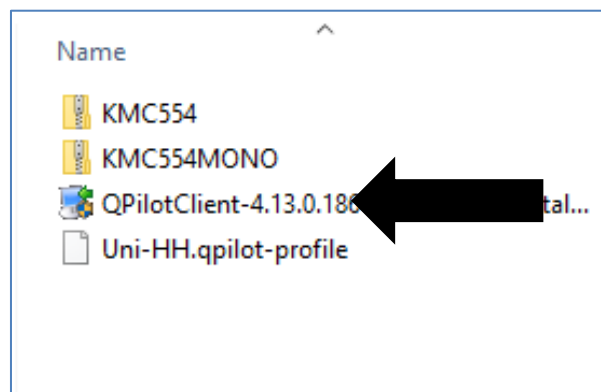


3) Installation starten

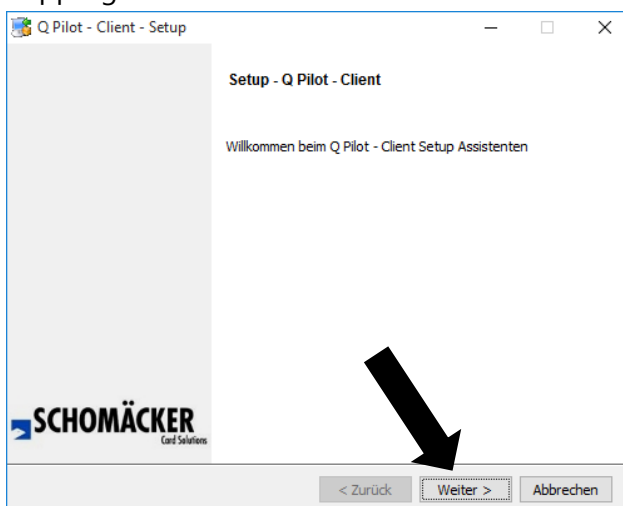
1. Öffnen Sie den für Ihr System passenden Ordner
 - a. Öffnen Sie für **32-bit** Systeme den Ordner **Win7x86**.
 - b. Öffnen Sie für **64-bit** Systeme den Ordner **Win7x64**.



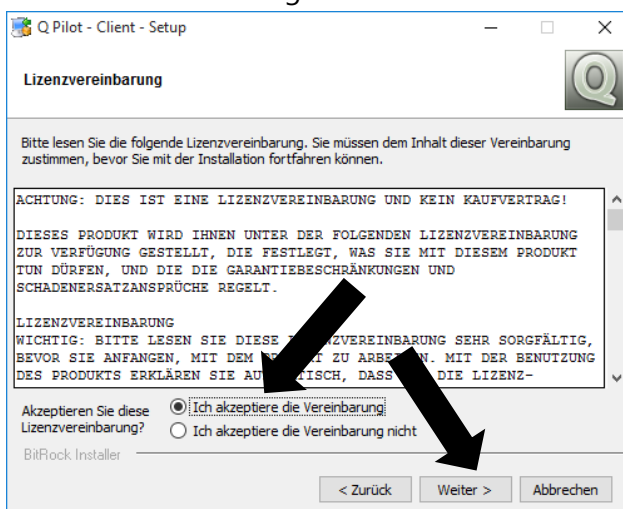
2. Starten Sie den Installer mit **Doppelclick** auf **QPilotClient**.



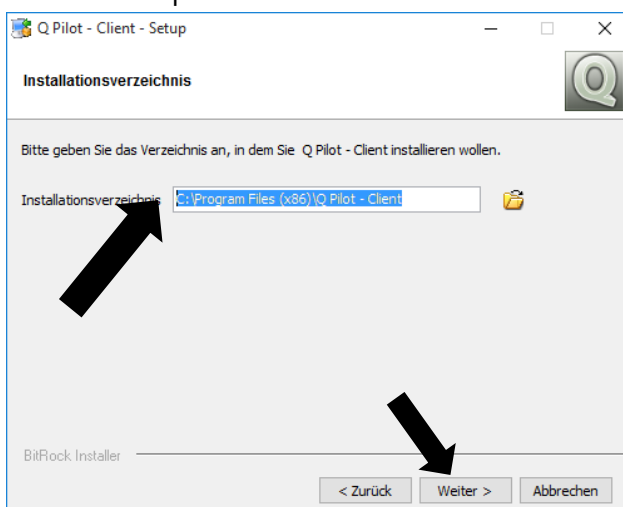
3. Klicken Sie im Setupprogramm auf **Weiter**.



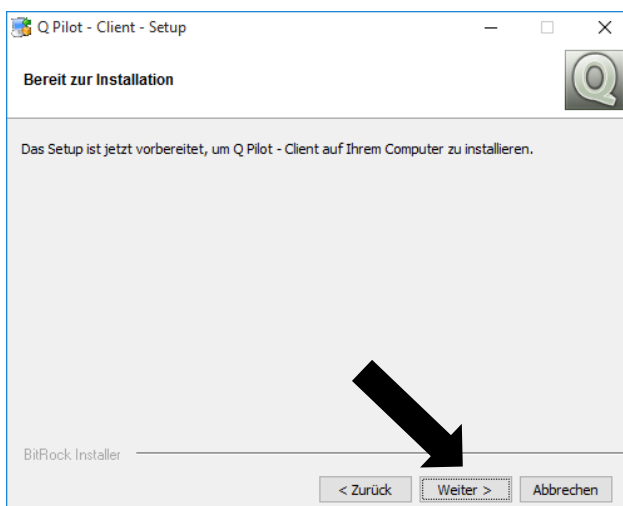
4. Akzeptieren Sie die Lizenzvereinbarung.



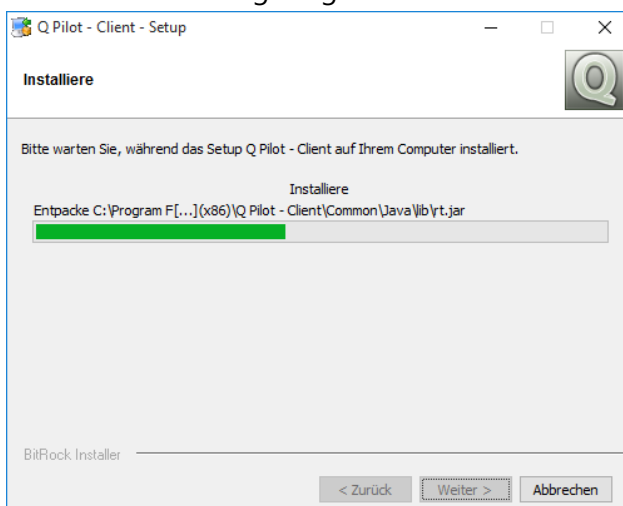
5. Belassen Sie den Installationspfad und klicken Sie auf **Weiter**.



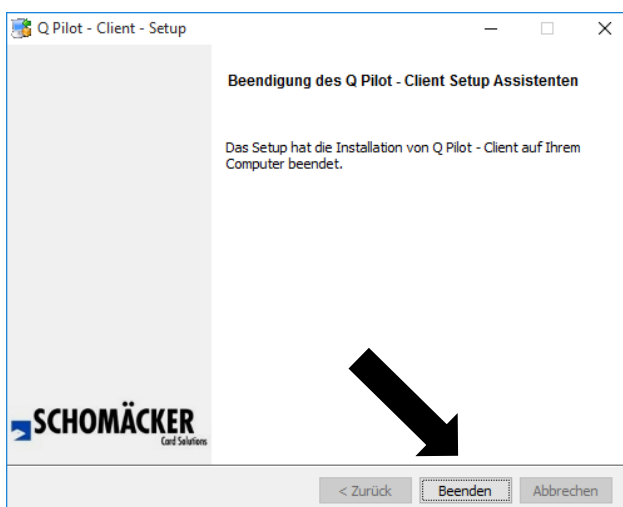
6. Klicken Sie auf **Weiter** um die Installation zu starten.



7. Hier wird der Installationsverlauf angezeigt.

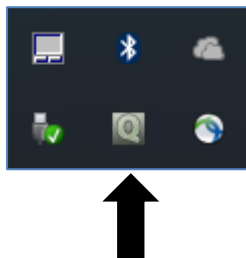


8. Sobald die Installation beendet ist, kann das Installationsprogramm über **Beenden** geschlossen werden.



4) Weitere Bedienungshinweise

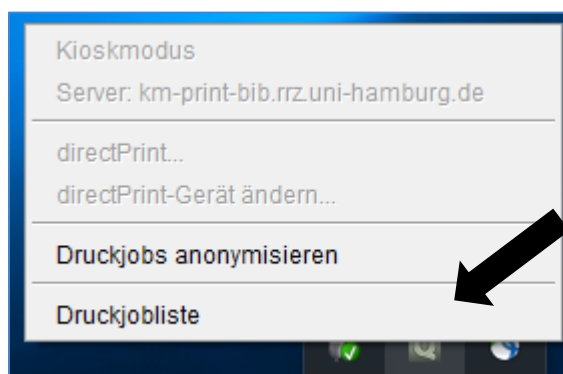
1. Druckjobs, die nicht sofort gedruckt werden, werden nach **3 Tagen** vom Server **gelöscht**.
2. Um die Funktionen **Druckjobs anonymisieren** und **Druckjobliste** zu nutzen, **klicken** Sie auf das **QPilot Client Symbol** im Infobereich der Windows Taskleiste.



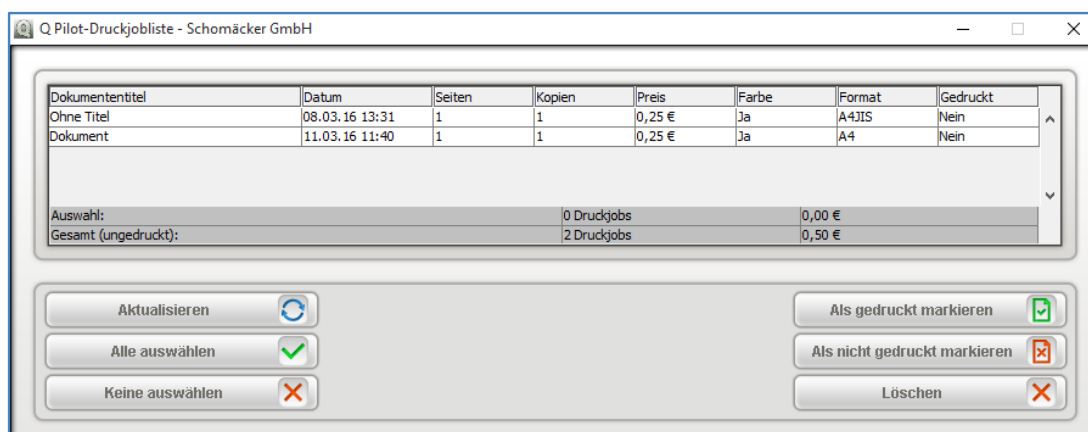
3. Das Menü des QPilot-Clients. Hier kann die aktuelle **Druckjobliste** geöffnet werden. Zudem gibt es hier die Möglichkeit, dass Druckjobs anonymisiert an den Server geleitet werden. Um einen Druckauftrag **anonymisiert** zu versenden ist es notwendig, die Funktion **Druckjobs anonymisieren** vor dem abschicken eines Auftrags anzuwählen.

Weitere Informationen hierzu finden Sie auf

<https://www.rrz.uni-hamburg.de/services/drucken/mufuge.html>.

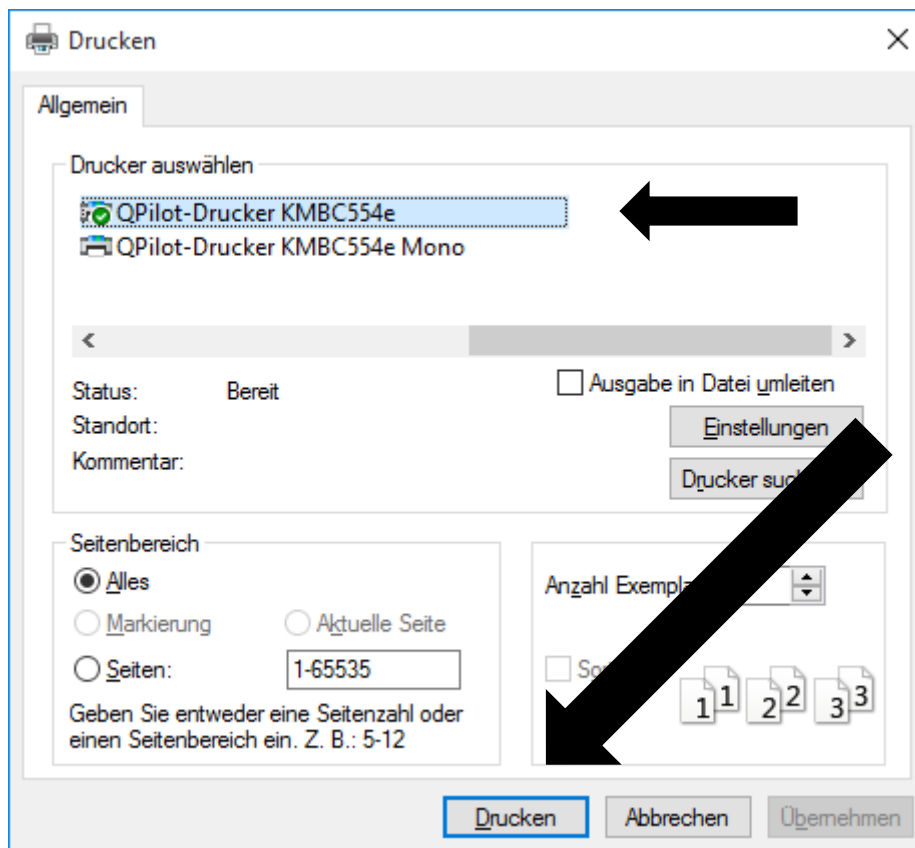


4. Die **Druckjobliste** zeigt **alle** Informationen zu Ihren gedruckten und nicht gedruckten Druckjobs der vergangenen **3 Tage** an.



5) Druckjob abschicken

1. Für **Farbdruck** wird der **QPilot Drucker** ausgewählt und mit **Drucken** bestätigt. Für **schwarz-weißen** Druck ist der Drucker mit dem Namenszusatz **Mono** auszuwählen.



Dies ist ein beispielhaftes Druckmenü der Anwendung WordPad. Die Darstellung kann je nach verwendetem Programm abweichen.

2. Anschließend werden Sie aufgefordert die **CopyCard Nummer** einzugeben. Hier haben Sie auch die Möglichkeit einen anderen Titel für den Druckauftrag zu vergeben, dies erleichtert später am Gerät die Zuordnung. Klicken Sie auf **Weiter** um den Druckauftrag an den Server zu schicken.

The screenshot shows a software window titled "Q Pilot-Client". The main instruction is "Bitte CopyCard-Nummer eingeben" (Please enter CopyCard number). Below this, there are two input fields: "CopyCard-Nr." with the value "123456" and "Dokumentenname" with the value "Printtest - Uni Hamburg - QPilot-Client". A progress bar is located below the input fields. At the bottom of the window, there are two buttons: "Abbrechen" (Cancel) with a red 'X' icon and "Weiter" (Next) with a green right-pointing arrow icon. Three black arrows point to the input fields and the "Weiter" button.

Wenn alles korrekt ist: Gehen Sie nun bitte an eines der an der Universität Hamburg verfügbaren öffentlichen Multifunktionsgeräte der Firma Konica Minolta. Schieben Sie Ihre CopyCard in den Kartenleser der Firma Schomäcker GmbH und lassen Ihre Druckjobs auf dem Gerät ausdrucken.