

### Voraussetzungen

- Registrierte CopyCard
- Multifunktionsgeräte mit Terminal (TA 5007ci oder 4007ci)

1.

Das Gerät mit der CopyCard am Terminal freischalten.



2.

CopyCard zum Authentifizieren auf Terminal legen. Startbildschirm öffnet sich am Multifunktionsgerät. Dann **Kopieren** auswählen.



2.

Automatisch Erkennung ob Original auf **Vorlagenglas** oder Vorlageneinzug (**ADF**) liegt. Korrekte Ablage im ADF > grüner Leuchtbalken



3.

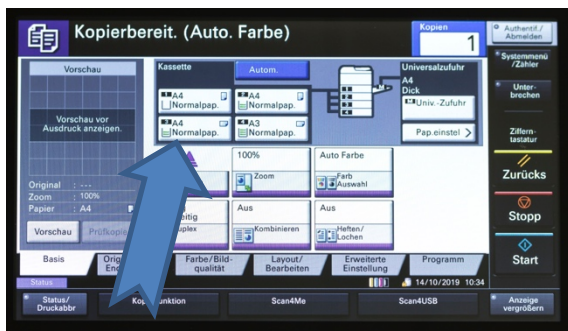
Wichtigste Einstellungsmöglichkeiten:



- 1 Papierauswahl      3 Farbauswahl
- 2 Zoom                4 Duplex

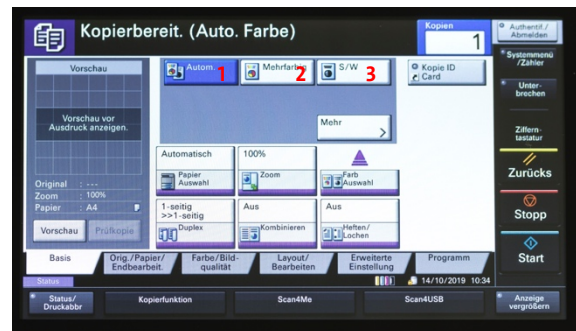
3.1

Wahl der **Papierkassette** unter **Papierauswahl**.



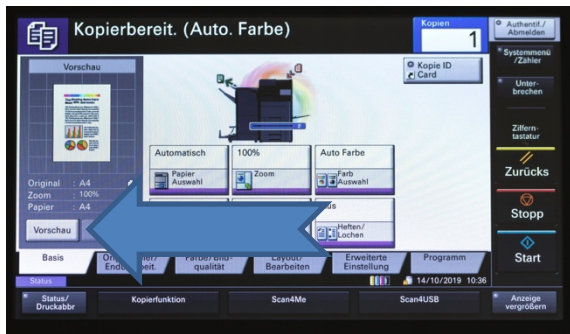
3.2

Wahl der **Farbauswahl** unter **Farbauswahl**.



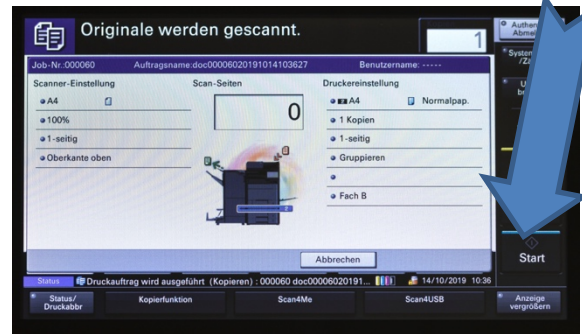
- 1 Automatisch    2 Mehrfarbig    3 S/W

4.



Vorschau des gescannten Dokumentes (optional).

5.



Bestätigung der Einstellungen durch **Start**. Kopie startet.

**Nicht vergessen: Abmelden und CopyCard mitnehmen!**

