

FHHNET-LAUFWERKE EINBINDEN

FULLY MANAGED DESKTOP 2.0 (FMD20)

Version 1.3

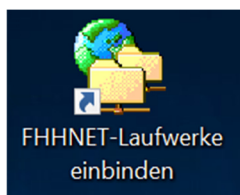
Übersicht der FHHNet-Laufwerke:

„Austauschordner“ = FHHNet_Dateienuebermittlung (X:)

„Abteilungsordner“ = FHHNet_altes_Z (Y:)

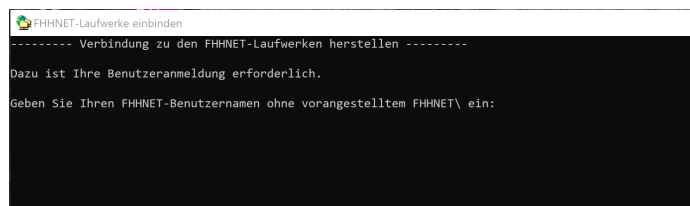
Nur relevant für AnwenderInnen mit einem FHHNet-Konto.

1. Zum Einbinden der FHHNet-Laufwerke:
Doppelklicken Sie auf Ihrem Desktop auf das Symbol
„FHHNET-Laufwerke einbinden“:

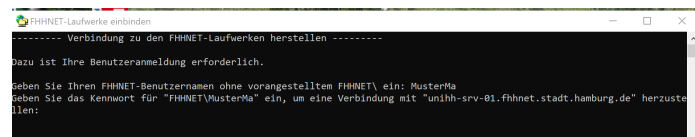


Wenn das Symbol bei Ihnen **fehlt**, schreiben Sie bitte eine E-Mail an rrz-serviceline@uni-hamburg.de und nennen im Betreff bitte Ihren Computernamen (z.B.: UN-LAP-.....) oder die Service-Tag-Nummer, die an der Unterseite Ihres Computers angebracht ist.

2. Geben Sie im erscheinenden Fenster wie beschrieben Ihre FHHNet-Kennung ein und bestätigen Sie mit Enter. **Hinweis:** Der Cursor bewegt sich bei der Passwort-Eingabe nicht – die Eingabe wird dennoch registriert

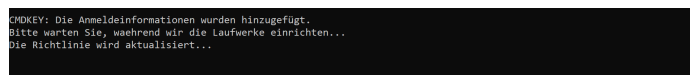


3. Geben Sie das Kennwort zu Ihrer FHHNet-Kennung ein und bestätigen Sie mit Enter.



Falls eine Meldung besagt, Ihre Kennung sei **gesperrt**, so schreiben Sie bitte eine E-Mail an: rrz-serviceline@uni-hamburg.de. Nennen Sie darin Ihre FHHNet-Kennung und verweisen auf diese Anleitung.

4. Ihre Anmeldeinformationen werden gespeichert und die Laufwerke werden eingebunden:



5. Starten Sie den Windows-Explorer.



Die eingebundenen FHHNet-Laufwerke X: und Y: sind nun im Windows-Explorer sichtbar:

- > Windows (C:)
- > Basisordner (K:)
- > FHHNet_Dateienuebermittlung (X:)
- > FHHNet_altes_Z (Y:)
- > Daten (Z:)

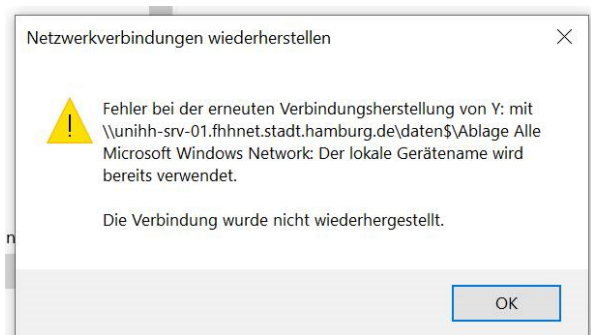
6. Die Laufwerke sollten nun nach jedem Login am Computer bzw. am UHH-Netz **automatisch** eingebunden sein.

Erst wenn das **Kennwort** im FHHNet **abgelaufen ist bzw. geändert** wurde, wird der Zugriff auf die Laufwerke scheitern.

Aktualisieren Sie dann die Anmeldeinformationen auf dem Computer.

Dazu nutzen Sie bitte die Schritte 1 – 5.

Die Meldung dazu kann so aussehen:



7. Ihre Anmeldeinformationen können Sie auch bei Bedarf in der „Anmeldeinformationsverwaltung“ sehen und bearbeiten:

