

# Live Archiv Integration in Thunderbird

## Inhalt

<b>Live Archiv Integration in Thunderbird</b> .....	1
<b>Anleitung zur Einbindung von Live Archiv in Thunderbird</b> .....	2
<b>Wenn Sie Probleme beim Löschen im Live Archiv Ordner haben?</b> .....	5
<b>Einstellungen für die Synchronisation</b> .....	6
<b>Hinweise zum Teilen von Archivdaten mit anderen Nutzern</b> .....	7

**Version 2.2**

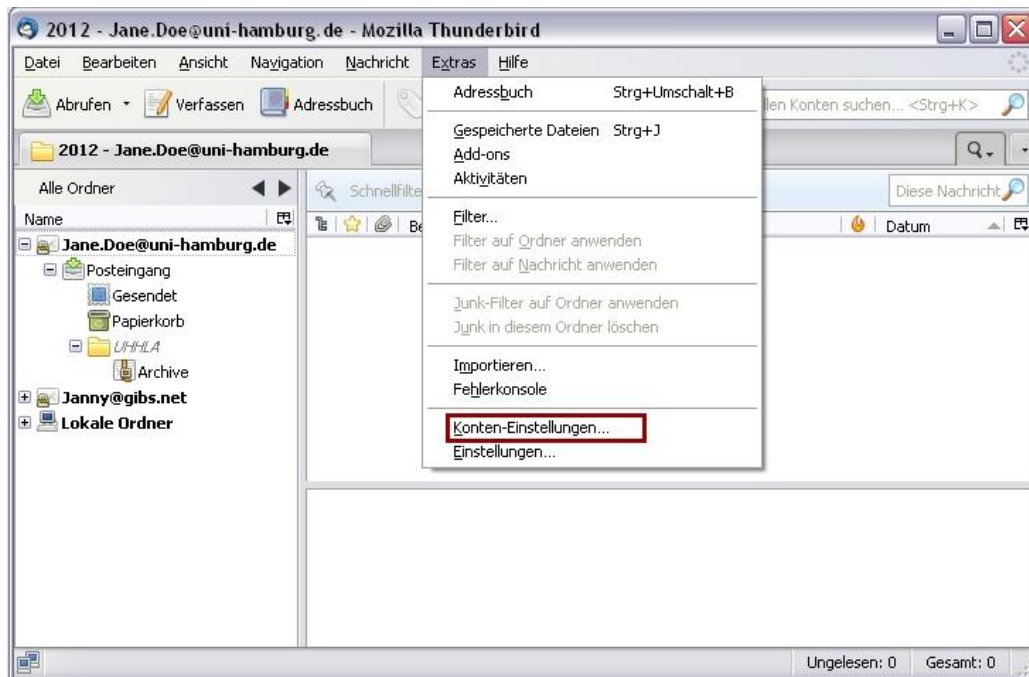
**24.04.2017**

**Autor: [uhh.rrz-mail@uni-hamburg.de](mailto:uhh.rrz-mail@uni-hamburg.de)**

## Anleitung zur Einbindung von Live Archiv in Thunderbird

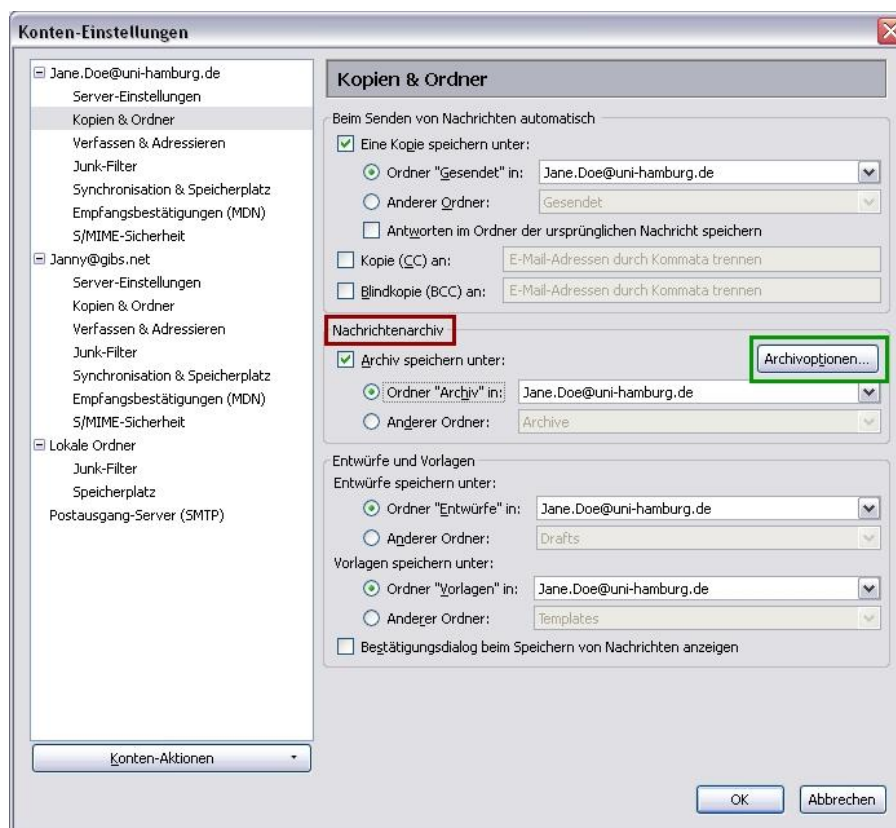
Das Live Archiv lässt sich einfach mit der Archivierungsfunktion vom Mozilla Thunderbird verbinden.

Bitte öffnen Sie Die Konfiguration Ihres Mitarbeiter Benutzer Kontos unters *Menu=>Extras=>Konten-Einstellung*



Bitte wählen Sie das Register „Kopien / Ordner“.

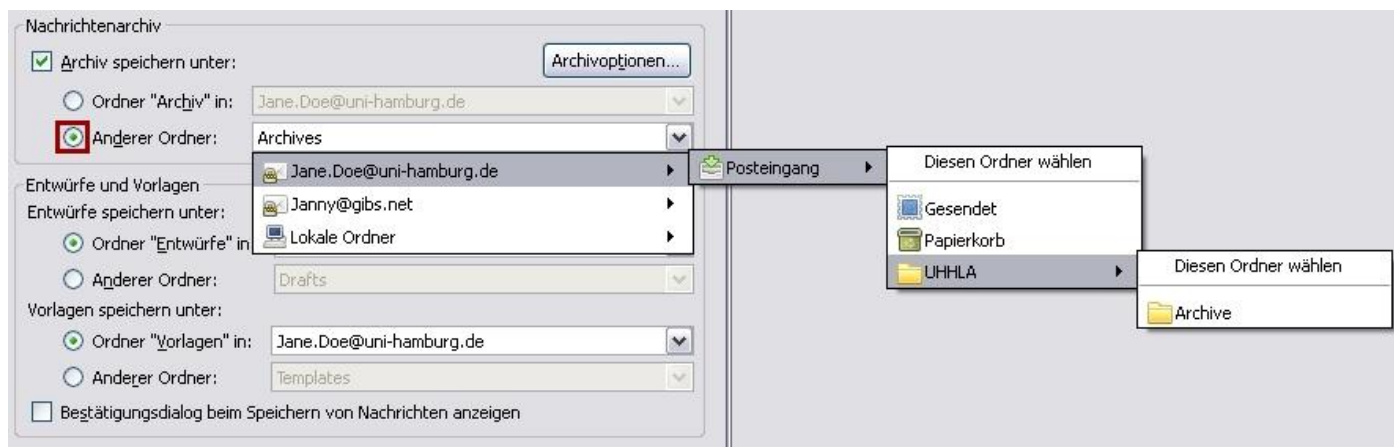
Im Bereich „Nachrichten Archiv“ den Button „Archivoptionen“ betätigen.



Bitte die Option „*Ordnerstruktur des Kontos im Archiv erhalten*“ anwählen. Dann das Schild mit „*OK*“ schließen.

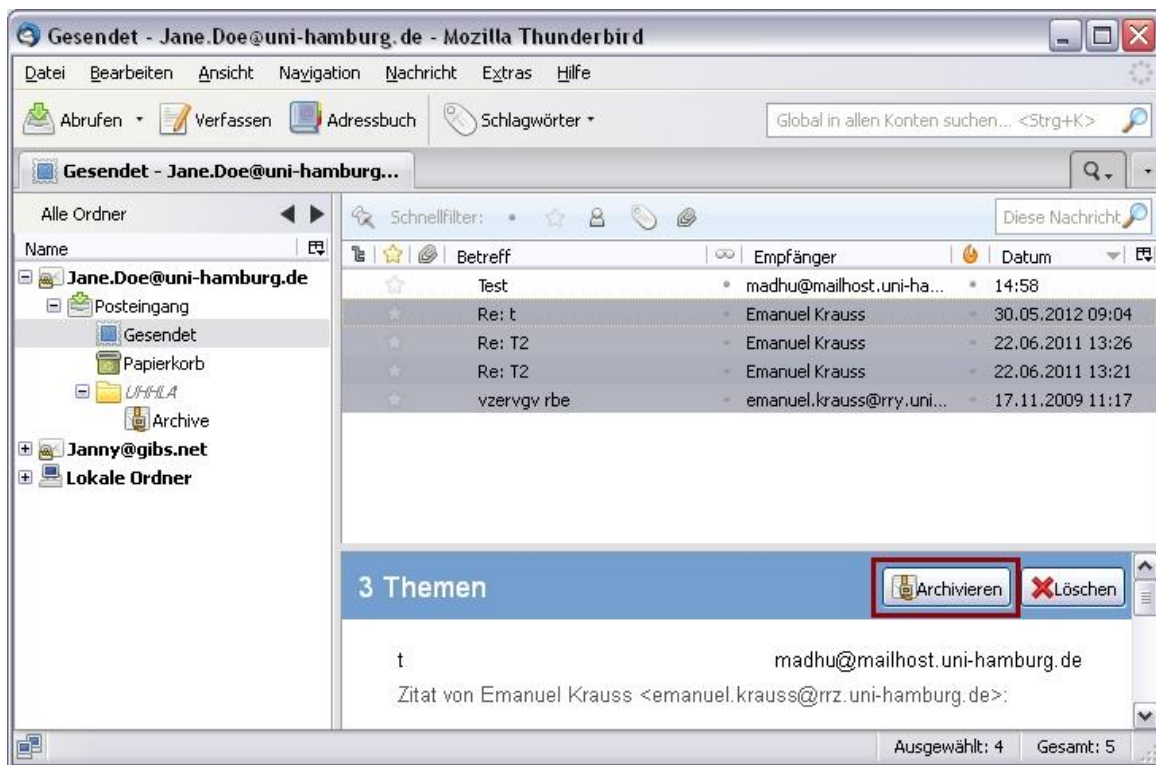


Als letztes im Bereich „*Nachrichten Archiv*“ den Live Archiv Ordner „*UHHLA/Archive*“ auswählen für die Option „*Anderer Ordner*“.

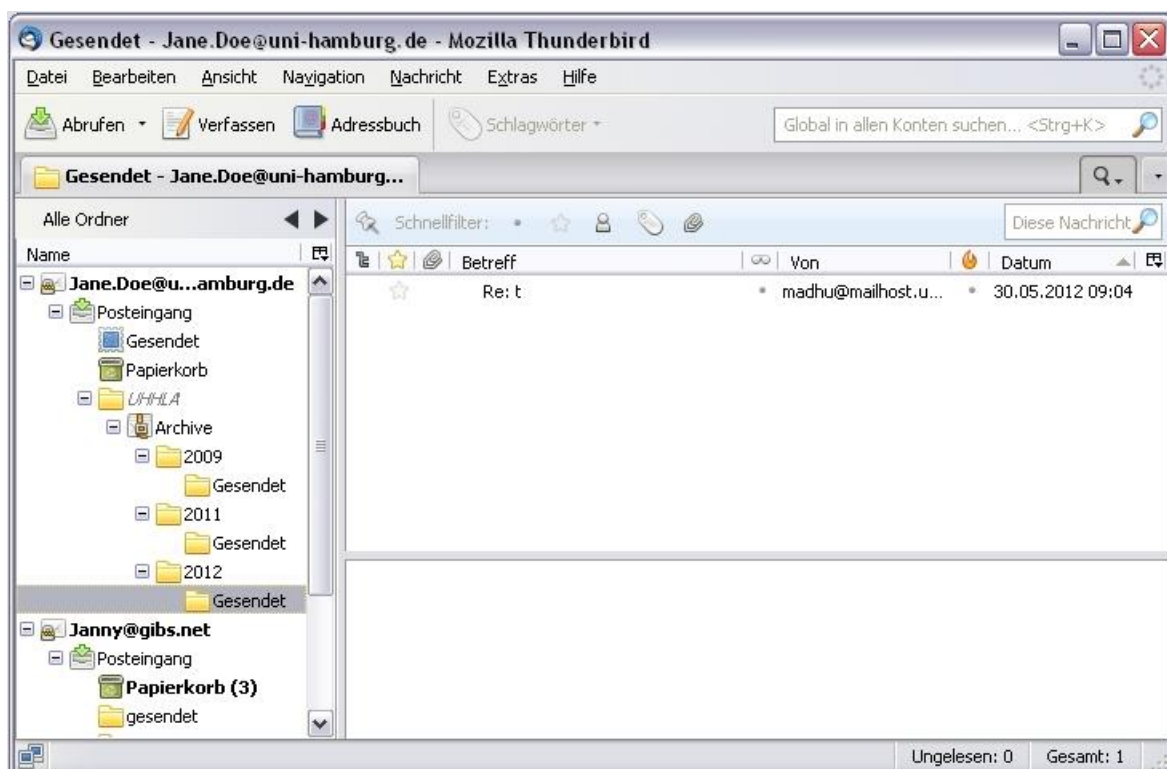


Dann mit „*OK*“ die Einstellungen bestätigen.

Jetzt können Sie Ihre E-Mails archivieren. Dafür wählen Sie die E-Mails aus die Sie archivieren möchten und betätigen den Button „Archivieren“. Er erscheint sobald Sie mehr als eine E-Mail markiert haben. Einzelne E-Mails können Sie archivieren indem Sie die E-Mail markieren und die Taste „a“ drücken. E-Mails aus dem Posteingang werden direkt in den Jahres Ordner verschoben.



Sofort werden die markierten E-Mails in dem Live Archiv Order verschoben. Sortiert nach Jahren und einem Ordner der so heißt wie der Ursprungsordner.



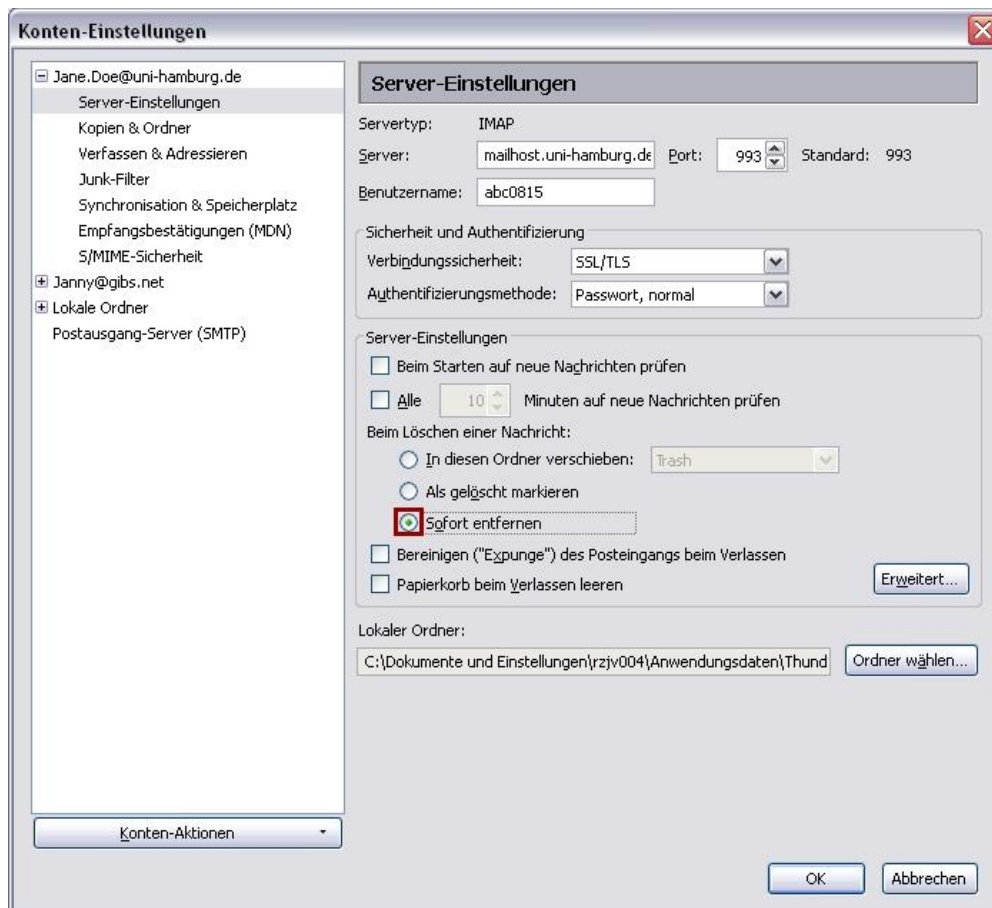
## Wenn Sie Probleme beim Löschen im Live Archiv Ordner haben?

Dazu sollten Sie nur für die Zeit der Änderungen die Löschkonfiguration Ihres Benutzer Kontos ändern.

Dazu stellen sie unter Server-Einstellungen die Option „*Beim Löschen einer Nachricht:*“ auf „*Sofort entfernen*“.

Nun löschen Sie Ihre Ordner im Live Archiv.

**Achtung:** Stellen Sie danach die Optionen für Löschen in den Server-Einstellungen zurück auf ihre vorherige Einstellung. zB. „*in diesen Ordner verschieben:*“



## Einstellungen für die Synchronisation

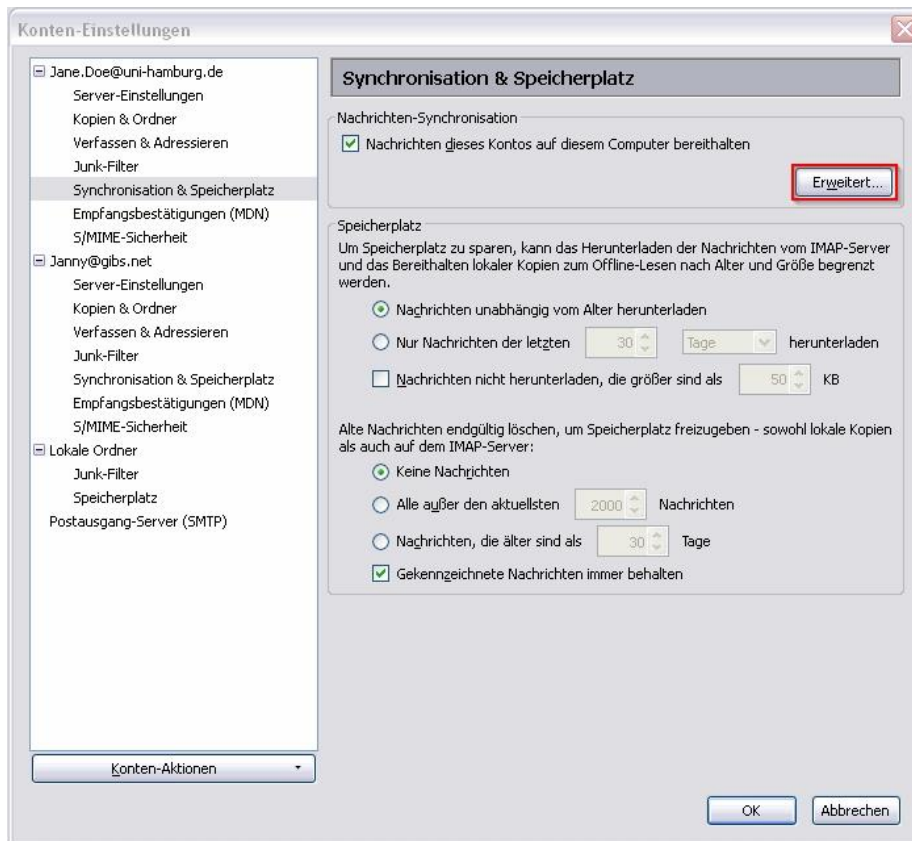
Der Offline-Modus von Thunderbird beinhaltet eine beidseitige Synchronisation. Thunderbird fragt Sie, wenn Sie in den Offline-Modus wechseln, ob Sie synchronisieren wollen. Wenn Sie das bestätigen, wird Thunderbird alle Dateien synchronisieren, auch die Dateien, die aus der Synchronisation herausgenommen wurden. Löschen im Offline-Modus bedeutet auch das Löschen auf unseren Servern, wenn Sie wieder im Online-Modus arbeiten. Dieses Verhalten gilt auch für das Live Archiv. Wir empfehlen NICHT in den Offline Modus von Thunderbird zu wechseln. Falls Sie den Offline-Modus verwenden müssen, sollten Sie immer darauf achten, dass Ihr Betriebssystem genug Speicher zur Verfügung hat. Leider wird auch eine Synchronisation mit dem Live Archiv etwas Zeit beanspruchen.

Ein detaillierte Information zu IMAP Synchronisation bei Thunderbird gibt diese Seite:

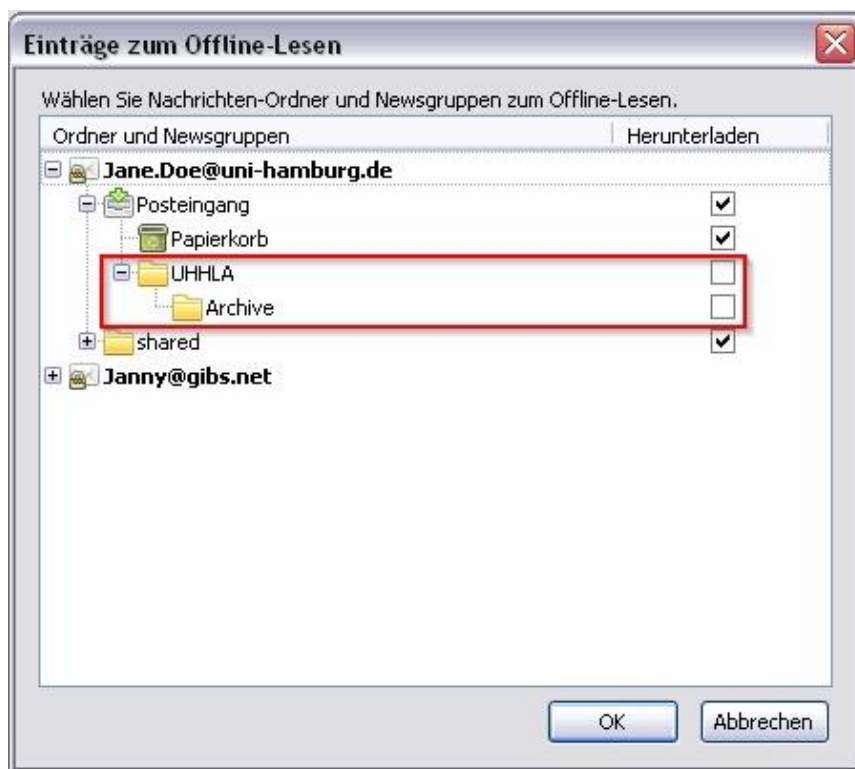
<https://support.mozilla.org/de/kb/imap-synchronisierung>

Falls Sie den Offline-Modus nicht verwenden, sollten Sie das Live Archiv aus der Synchronisation herausnehmen.

Dafür wechseln Sie bitte zu Menü=>Extras => Konto-Einstellungen =>„Synchronisation & Speicherplatz“. Im Bereich „Nachrichten Synchronisation“ bitte „Erweitert“ auswählen.



Bitte wählen Sie alle Ihre Ordner für UHHLA ab. Diese Einstellung sollten Sie immer überprüfen wenn Sie Daten Archiviert haben.



## Hinweise zum Teilen von Archivdaten mit anderen Nutzern

Das Live Archiv kann man aus technischen Gründen nicht mit anderen Nutzern teilen.  
Eine Lösung des Problems ist zurzeit nicht vorhanden.

**Falls Sie Fragen haben können Sie sich auch direkt an die ServiceLine wenden unter:**

**Telefon: 040 428 38 77 90**

**E-Mail: [rrz.serviceline@rrz.uni-hamburg.de](mailto:rrz.serviceline@rrz.uni-hamburg.de)**