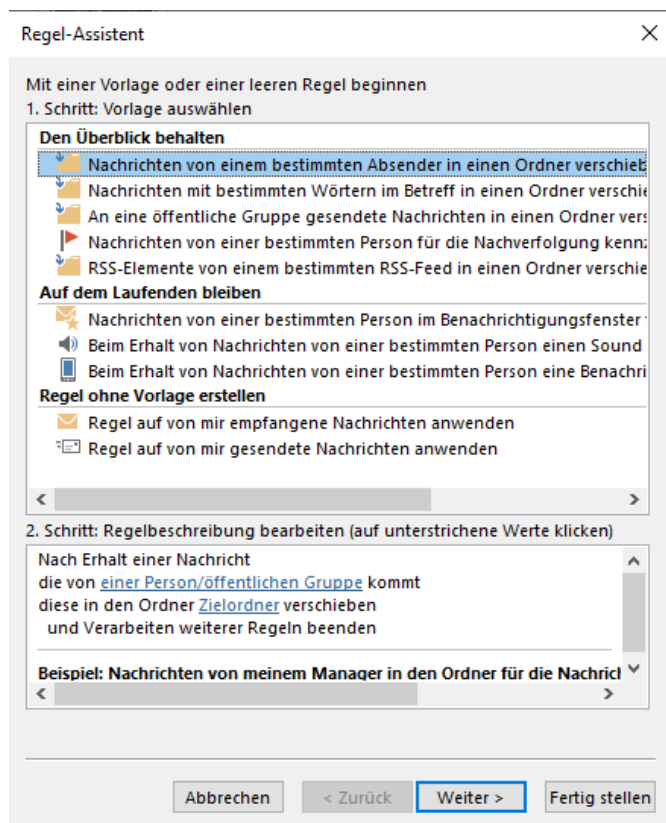


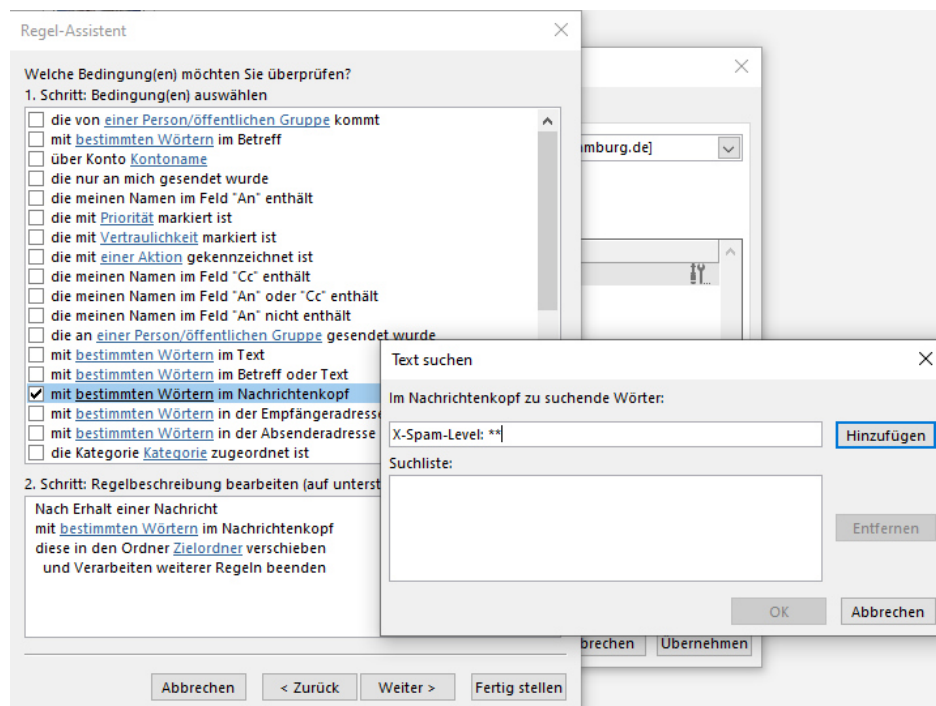
Handout

SPAM E-Mails per Posteingangsregel in Outlook/OWA filtern

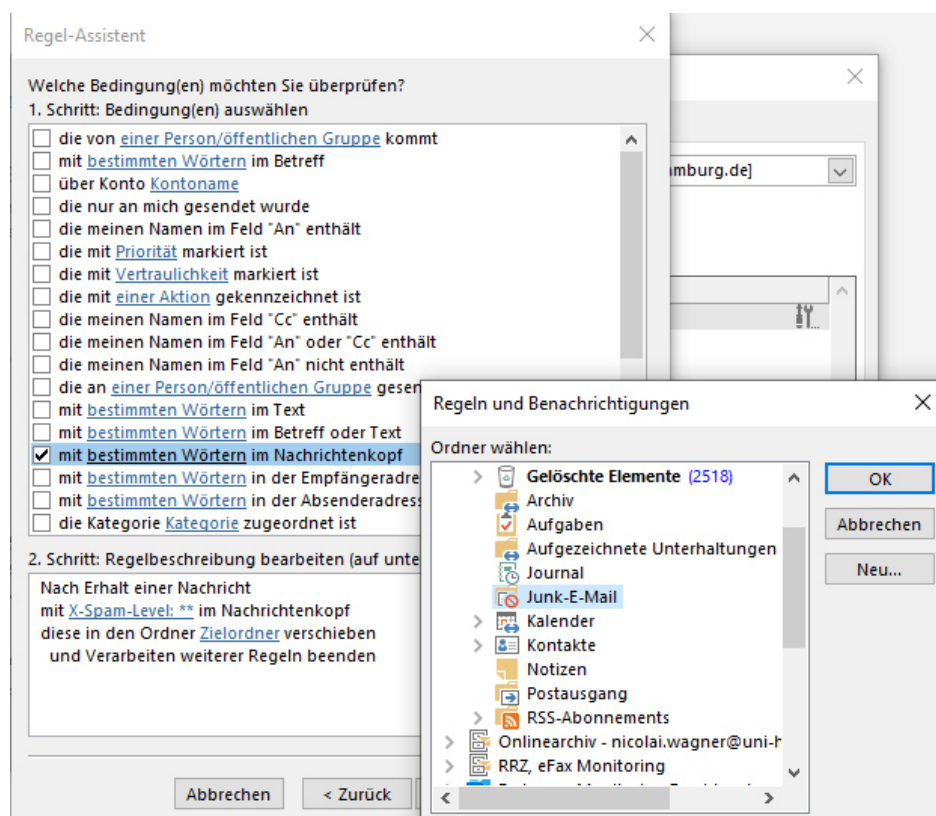
- Um einigermaßen wirkungsvoll SPAM E-Mails aus dem Posteingang zu filtern, gibt es eine Möglichkeit über eine Posteingangsregel SPAM zu filtern und in den Junk-Mail Ordner zu verschieben.
- In Outlook klicken Sie zunächst auf „Datei“ und dann auf „Regeln und Benachrichtigungen verwalten“.
- Sie klicken auf „Neue Regel“ und dann auf „Weiter“



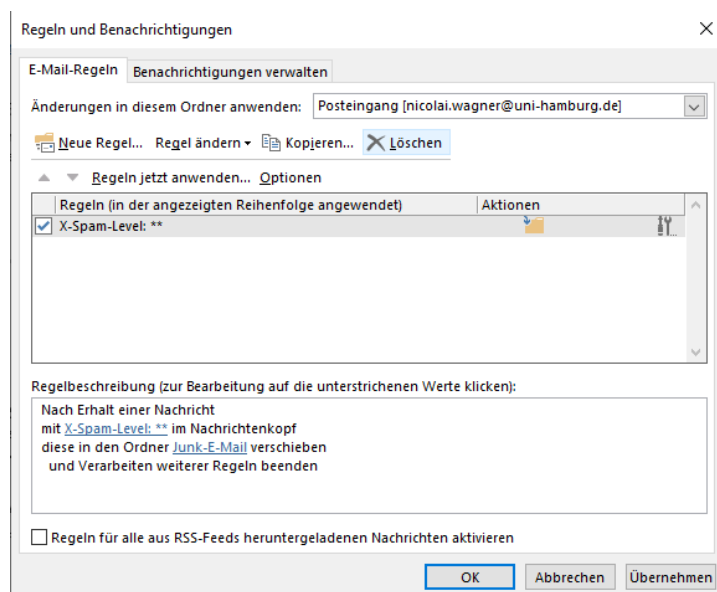
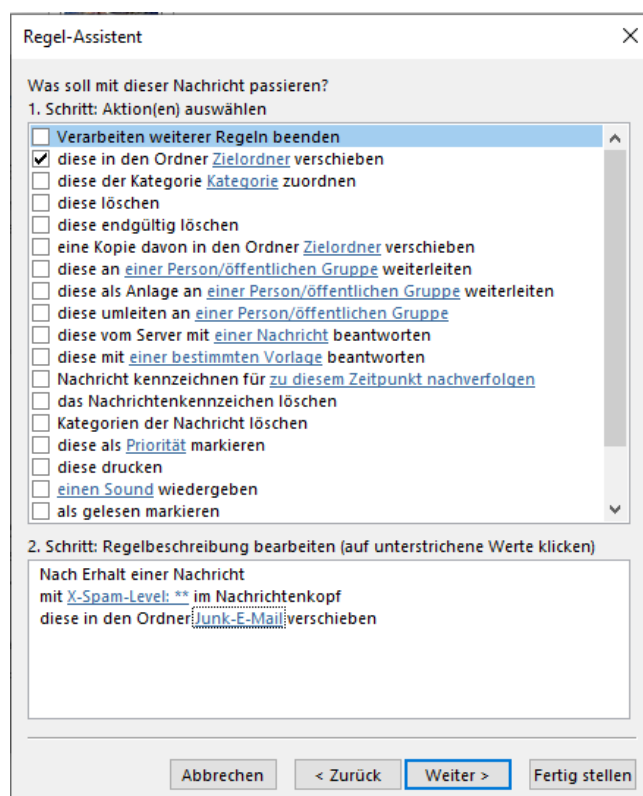
- Im nächsten Fenster haken Sie „...bestimmte Wörter im Nachrichtenkopf“ an und geben **X-Spam-Level: **** und klicken auf „Hinzufügen und auf „OK“.



- Für den „Zielordner“ suchen Sie sich den „Junk-Mail“-Ordner aus und klicken auf „OK“.



- Sie klicken dann danach auf „Fertigstellen“ und die Regel ist fertig soweit!
- Je weniger Sterne desto strenger ist der Filter. Da müssen Sie selbst experimentieren, dass Sie nicht zu viele **false positive** erhalten.
- Die Empfehlung lautet 2 bis 4 Sterne.
- Sie sollten sich auch mit der Junk-Mail-Filterung vertraut machen: <https://www.rrz.uni-hamburg.de/services/e-mail/fuer-mitarbeiter/exchange/handouts/handout-outlook-junk-e-mail-filter.pdf>



- In **OWA** klicken Sie auf das Zahnrad oben rechts, dann auf „Optionen“ und dann unter „E-Mail“ und „Automatische Verarbeitung“ auf „Posteingangs- und Aufräumregeln“ und erstellen eine neue Posteingangsregel, wie unten im Beispiel gezeigt!
- Je weniger Sterne desto strenger ist der Filter. Da müssen Sie selbst experimentieren, dass Sie nicht zu viele **false positive** erhalten.
- Die Empfehlung lautet 2 bis 4 Sterne.

The screenshot shows the 'Neue Posteingangsregel' (New Mail Rule) configuration window in Outlook Web App (OWA). The window is titled 'E-Mail' and has a sidebar with 'Optionen' (Options) and a main area with 'Name', 'Bedingungen' (Conditions), 'Aktionen' (Actions), and 'Ausnahmen' (Exceptions).

Name: X-Spam-Level: **

Wenn die Nachricht eintrifft und all diesen Bedingungen entspricht:

Enthält diese Wörter in der Nachrichtenkopfzeile... **X-Spam-Level: ****

Bedingung hinzufügen

Alle folgenden Aktionen ausführen:

Nachricht in Ordner verschieben... **Junk-E-Mail**

Aktion hinzufügen

Außer, wenn eine dieser Bedingungen zutrifft:

Ausnahme hinzufügen

Keine weiteren Regeln anwenden ([Was bedeutet das?](#))